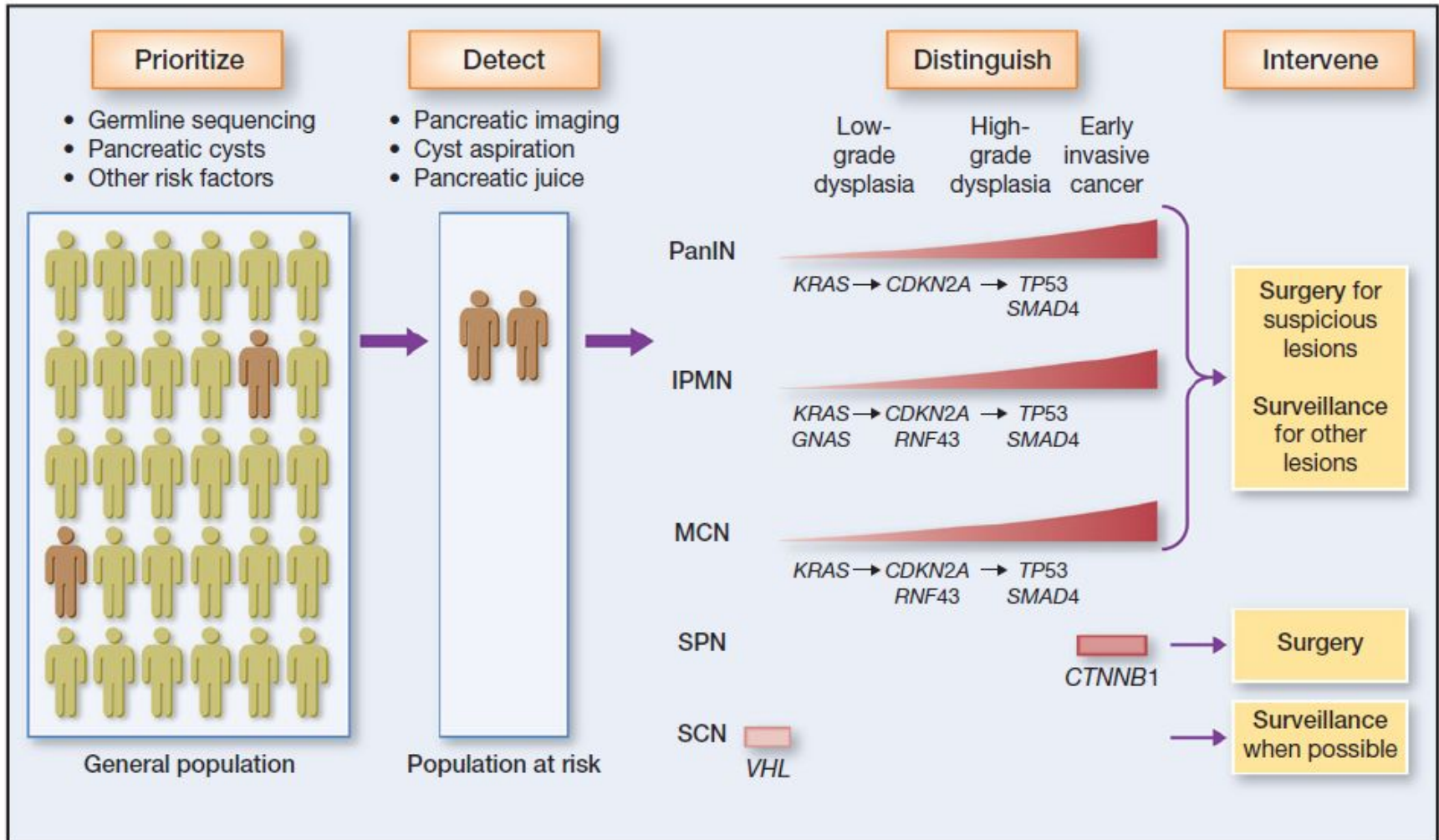


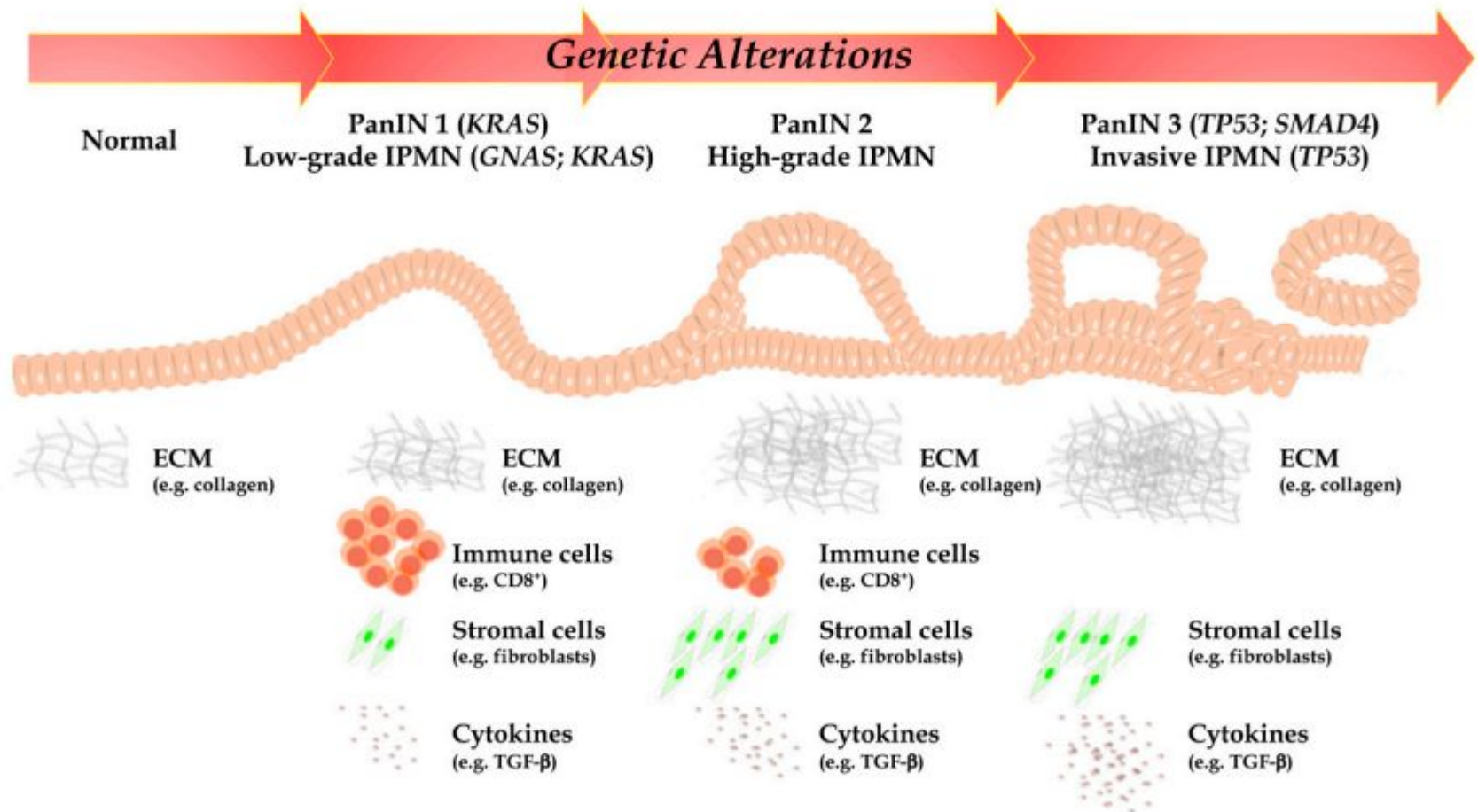
Análisis molecular de GNAS y KRAS en el diagnóstico de Quistes Pancreáticos

Carolina Ramirez, Mariana Ambrosis, Cecilia Curvale, Hui Jer Hwang

La incidencia de lesiones quísticas del páncreas ha aumentado en el último tiempo como consecuencia de la implementación de tecnologías de mayor resolución en diagnóstico por imágenes.







CEA > 192 ng/mL
 Amilasa < 250 U/L
 Glucosa < 50 mg/dL
 Evaluación citológica

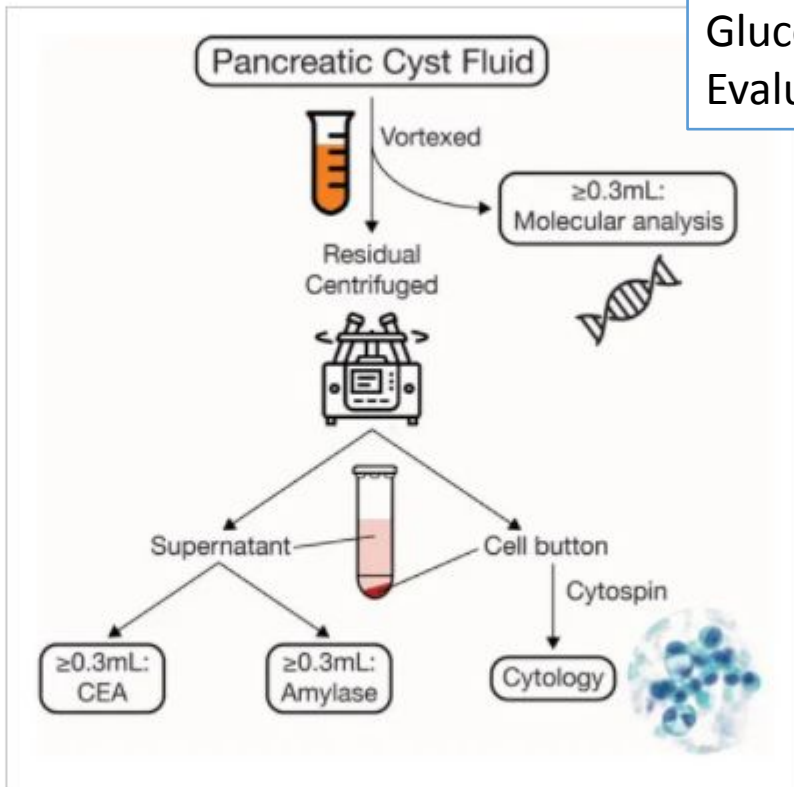


Figure 1. Pancreatic cyst fluid triage.

Micro pinza Moray®

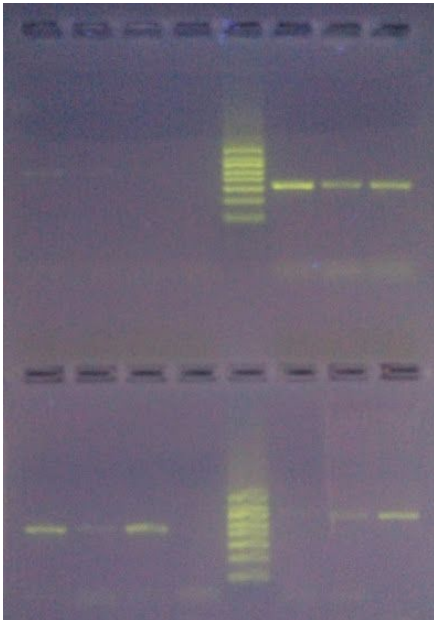
La **micro pinza Moray** está diseñada para una eficaz toma de muestras de tejido de los quistes pancreáticos, ayudando a obtener diagnósticos definitivos y tratamientos más efectivos.

- su pinza dentada permite agarrar eficazmente el tejido
- su diseño en acero inoxidable permite el uso en posiciones tortuosas



Micro pinza Moray tomando muestra de tejido de un quiste pancreático





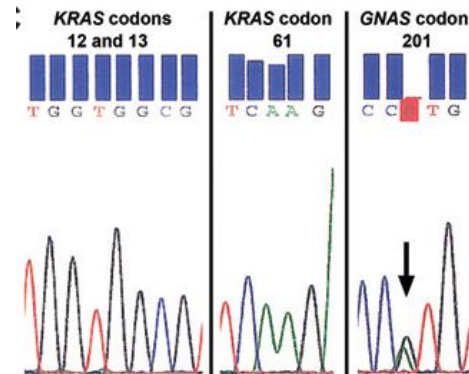
Gel de agarosa 2%: puesta a punto de las PCRs

- Extracción de ADN de líquido y biopsia de pared de quistes
- Puesta a punto y amplificación de las regiones “hot spots” de los genes GNAS y KRAS

KRAS codones 12, 13 y 61

GNAS codón 201

- Secuenciación por Sanger de las regiones que amplificadas



Resultados

M	KRAS ex2	KRAS ex3	GNAS
Q3	wt	wt	wt
B3	wt	wt	wt
Q4	G12R	wt	R201H
B4	G12R	wt	R201H
Q7	wt	Q61H	R201H
B7	wt	Q61H	R201H

Secuenciamos muestras de líquido de quiste (Q) y biopsia de pared (B) de 3 pacientes.

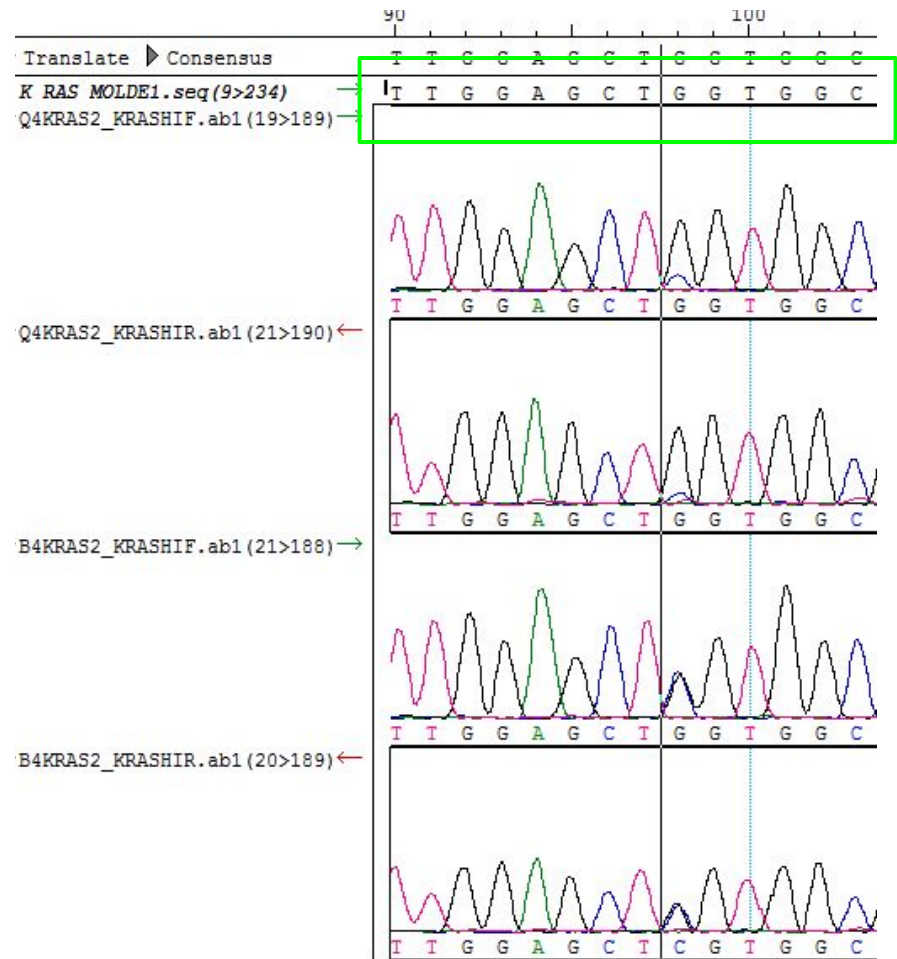
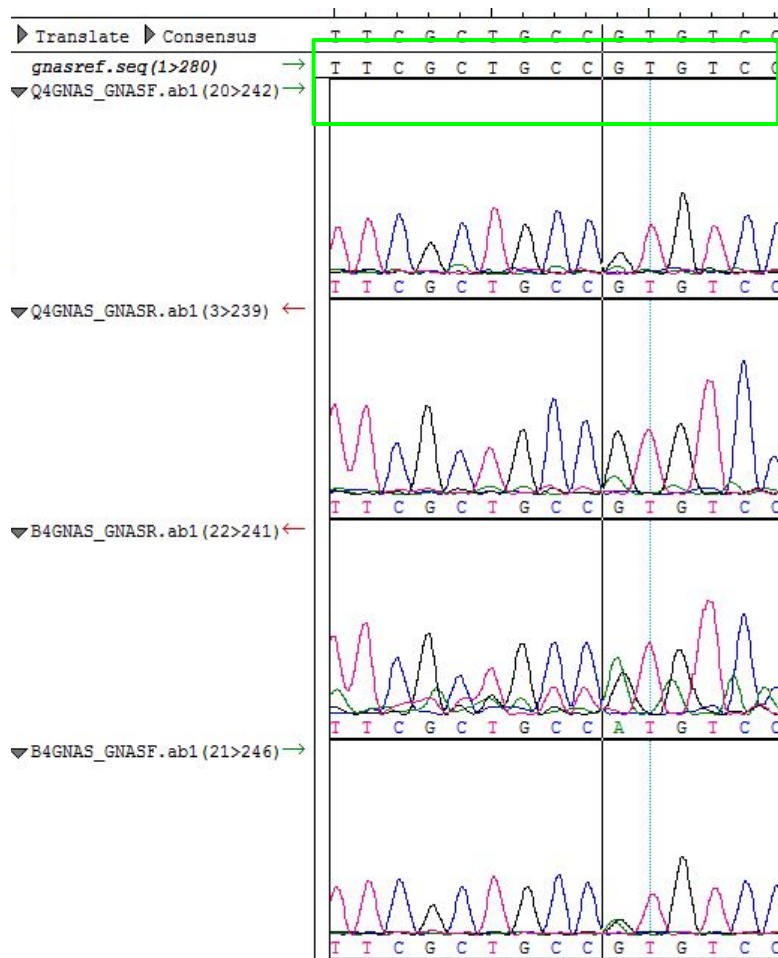
wt: *wild type* (no presenta mutaciones)

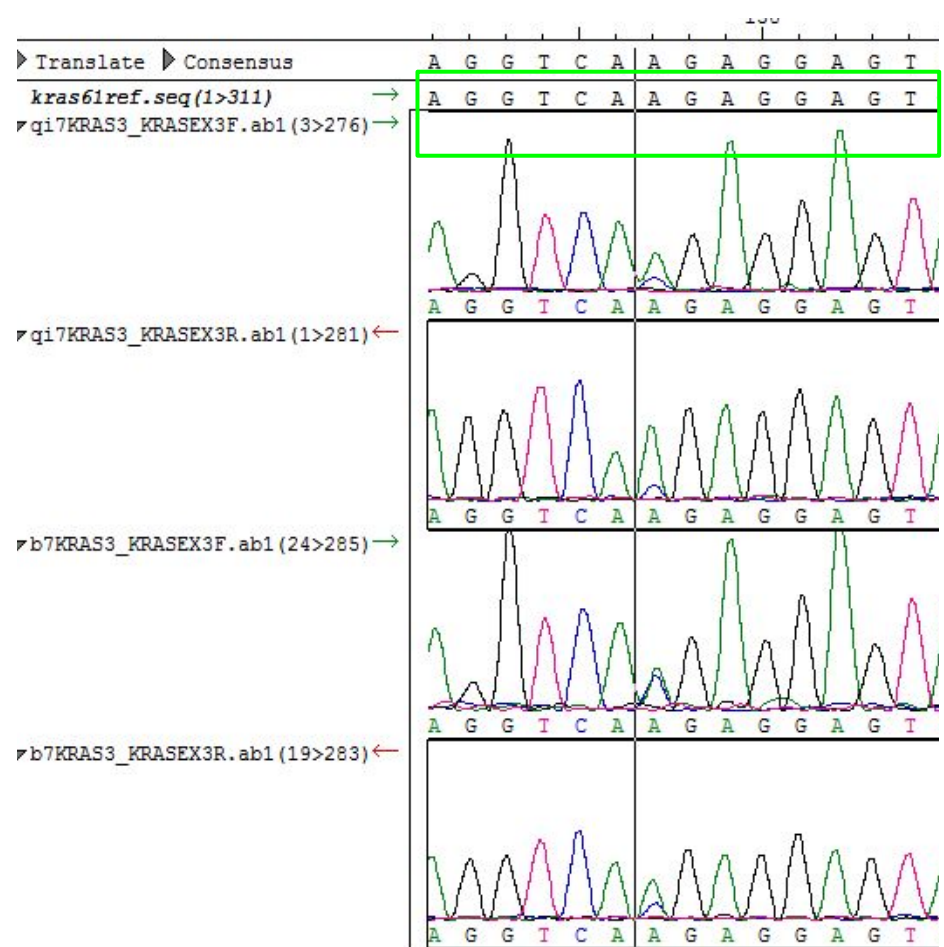
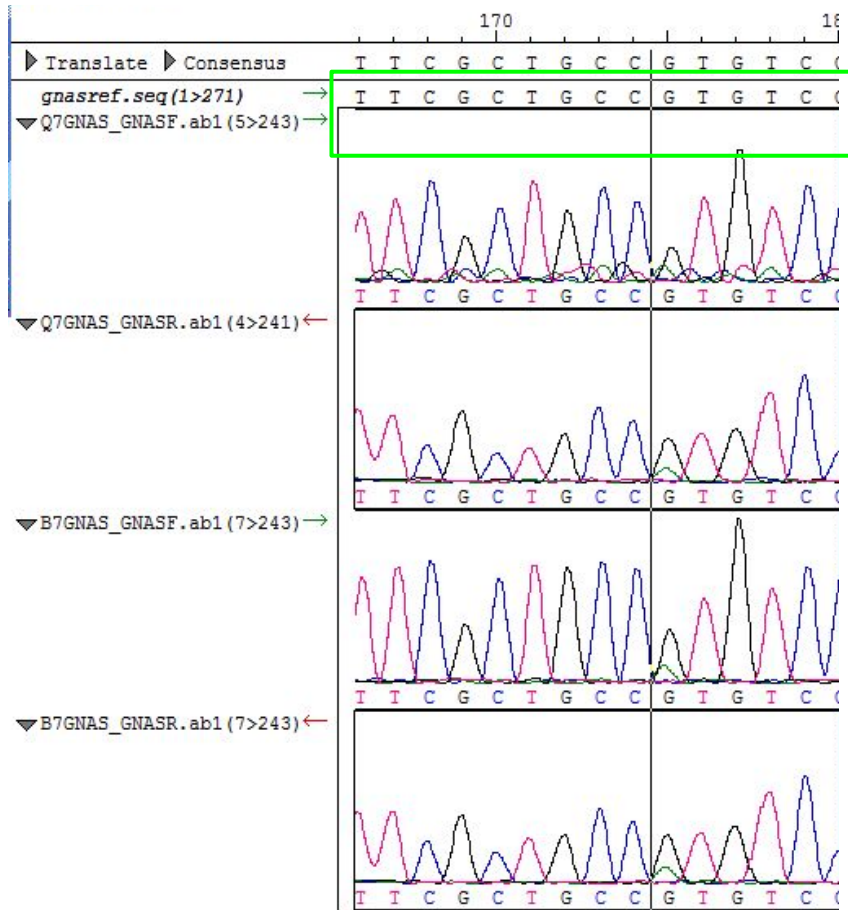
Nomenclatura:

p.G12R - cambio del aa Glicina por Arginina en la posición 12 de la secuencia polipeptídica.

p.Q61H - cambio del aa Glutamina por Histidina en la posición 61 de la secuencia polipeptídica.

p.R201H - cambio del aa Arginina por Histidina en la posición 201 de la secuencia polipeptídica





Muchas Gracias!