

# UTILIDAD DE HERRAMIENTAS MOODLE PARA LA META-EVALUACIÓN. ANÁLISIS DE RESULTADOS DE UN CURSO VIRTUAL DE RCP

Raúl, N.B.<sup>1</sup>; Bordogna, A.<sup>1,2</sup>; Cuartas, M.<sup>1</sup>; Perez, M.<sup>2</sup>; Yafar, C.<sup>2</sup>; de Echave, J.L.<sup>1</sup>

<sup>1</sup> Hospital de Alta Complejidad en red El Cruce; <sup>2</sup> Hospital de Niños Sor María Ludovica

**Introducción:** La evaluación es un componente esencial de la enseñanza. El proceso de evaluar las características psicométricas de una evaluación y ponderar su importancia relativa es determinado por el objetivo del examen y las decisiones que se tomarán en función de los resultados. La plataforma MOODLE, en su módulo cuestionarios, utilizado para la evaluación formativa y sumativa, ofrece datos estadísticos sobre la eficiencia y pertinencia del examen en su totalidad y de cada una de las preguntas utilizadas en el cuestionario, por lo que es posible verificar si la información obtenida refleja el nivel de competencia del estudiante (Mallen, 2014).

Para esto se utilizan algunos indicadores:

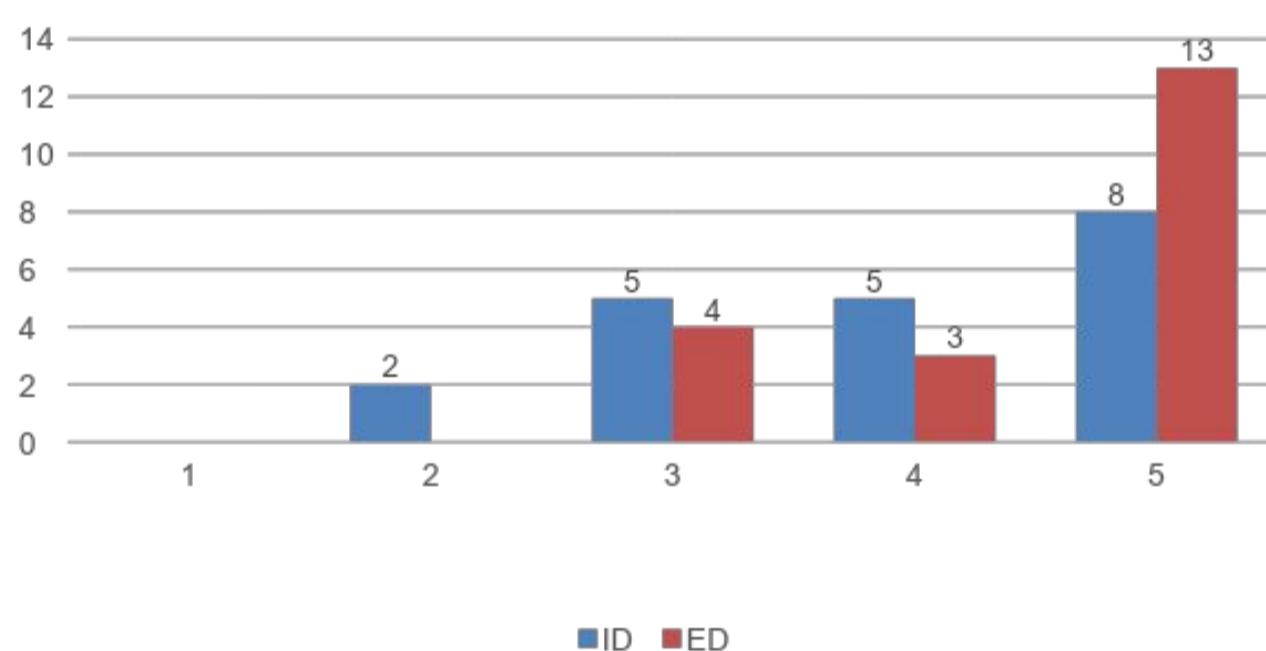
- Índice de Facilidad (IF): puntuación promedio de los estudiantes en el ítem.
- Índice de discriminación (ID): correlación entre las calificaciones ponderadas en la pregunta y las del resto del examen. Indica que tan efectiva es la pregunta para clasificar/separar/discernir a los estudiantes más capaces de los menos capaces.
- Eficiencia discriminativa (ED): estima que tan bueno es el índice de discriminación en relación con la dificultad de la pregunta.

**Métodos:** Se realizó un análisis psicométrico del cuestionario final de un curso virtual de resucitación cardiopulmonar básica y avanzada pediátrica destinado a médicos y enfermeros de un hospital pediátrico. El cuestionario contenía 20 preguntas tipo opción múltiple y fue resuelto por 92 participantes.

**Resultados:** El IF mostró 1 pregunta fácil y 15 medianamente fácil en el cuestionario. Se localizaron 7 preguntas a revisar y 13 con adecuada eficacia discriminativa

**Conclusiones:** El análisis de los índices psicométricos nos permite evaluar, modificar y/o adaptar los cuestionarios según las necesidades del proceso de enseñanza-aprendizaje con el fin de elaborar cuestionarios pertinentes, válidos y confiables que garanticen la calidad de lo aprendido. En este caso, el cuestionario resulta pertinente ya que solo es de carácter formativo, siendo una instancia previa a un encuentro presencial práctico con el cual se aprueba el curso. Si el mismo fuera de carácter sumativo debería ser modificado.

Índice de discriminación (ID) y Eficacia discriminativa (ED)



Índice de facilidad IF (n: 92)

