

# Artritis Reumatoidea. Compromiso osteoarticular

Romano O<sup>1</sup>, Estevez A<sup>2</sup>, Valbuena S<sup>1</sup>, Paniego  
G<sup>1</sup>, Garbino E<sup>1</sup>

<sup>1</sup> Ortopedia y Traumatología    <sup>2</sup> Reumatología

## Situación analizada

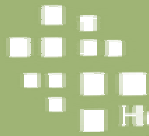
La AR es una enfermedad inflamatoria sistémica autoinmune.

Afecta articulaciones en grado variable.

1% de la población.

20.000 pacientes con AR en la Red.





# Objetivo

Evaluar tipos y resultados del tratamiento quirúrgico en pacientes con AR asistidos en el Hospital El Cruce.

# Material y método

1/2008 – 8/2016.

Evaluación retrospectiva pacientes con AR asistidos en Reumatología y Ortopedia y Traumatología.

Datos filiatorios

Compromiso articular

Solicitud de implantes/ Provisión

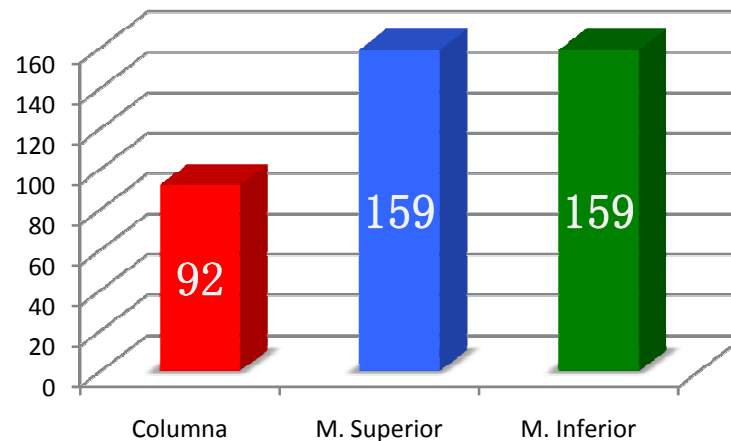
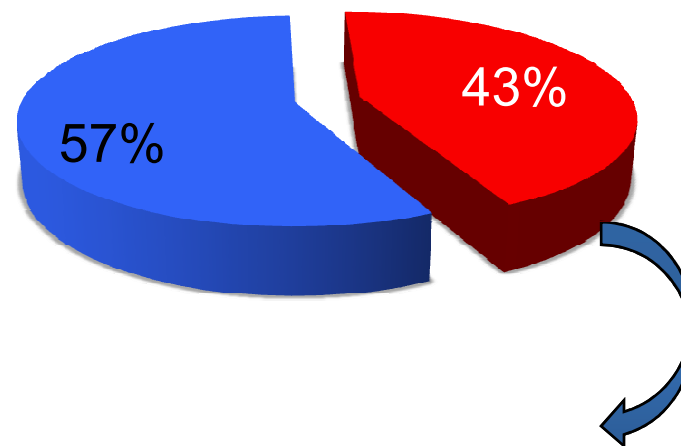
Procedimientos quirúrgicos realizados por sector.

# Resultados

## Consultorio de Reumatología

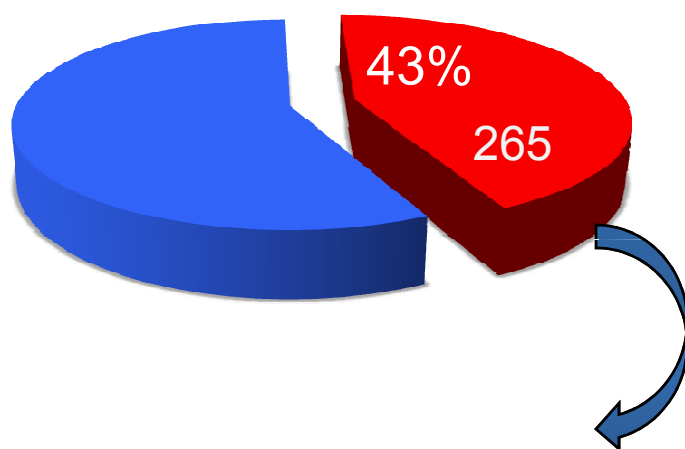
588 pacientes  
82,5% mujeres  
Edad 54,7 años ( )  
OyT 265

■ Sin derivación ■ Con derivación



# Resultados

■ Sin derivación ■ Con derivación



Derivación externa



Cirugía

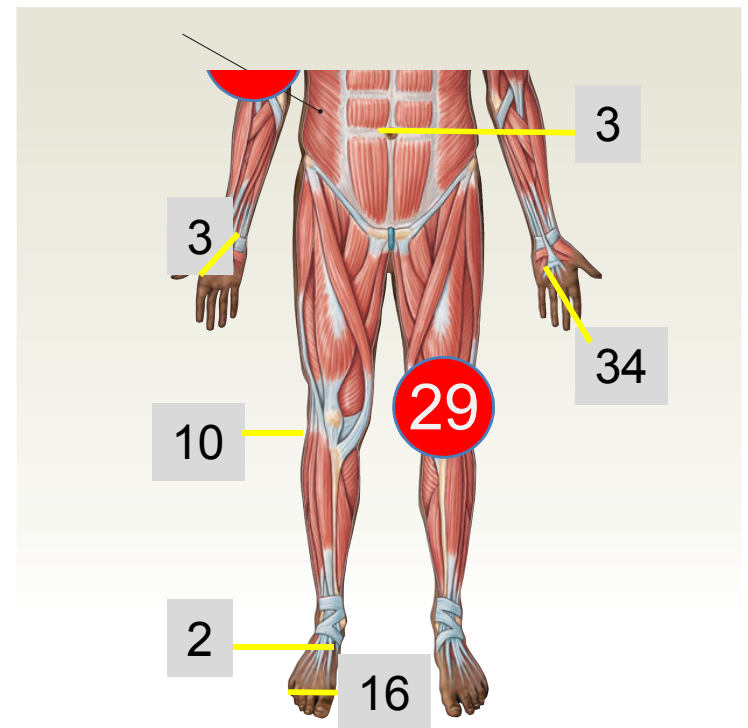
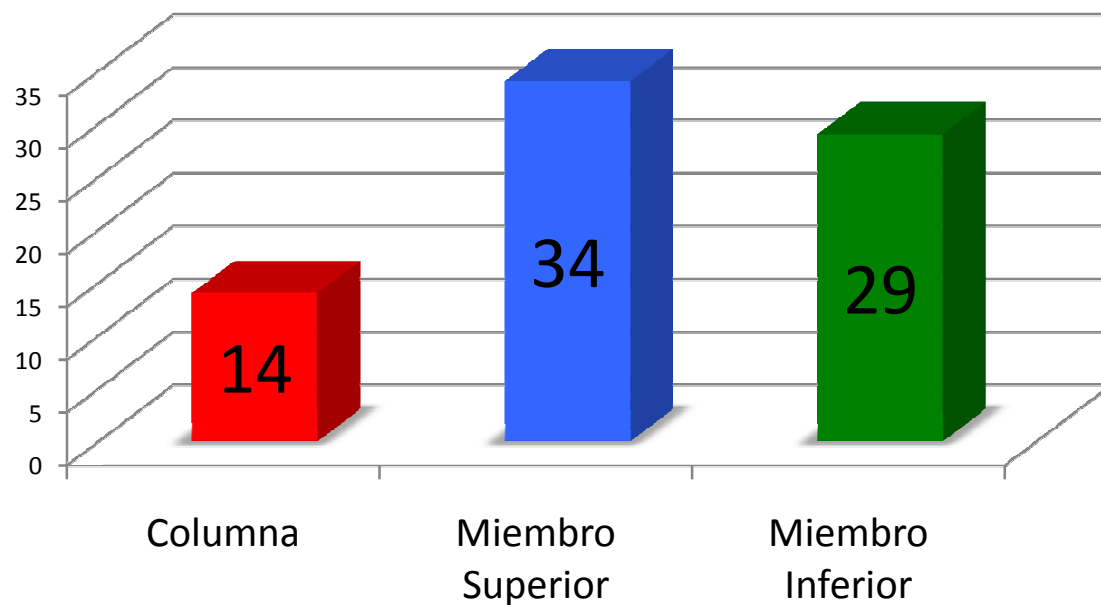
58 pacientes

13 pacientes

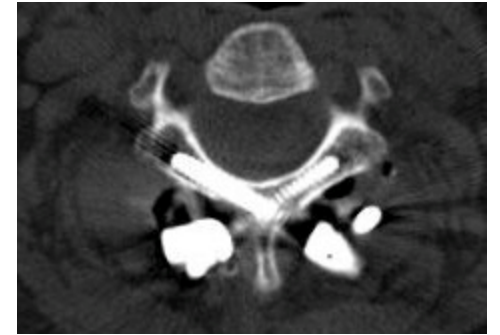
Total de pacientes operados 71 – 77 cirugías

# Resultados

77 procedimientos quirurgicos  
6 pac. cirugias de varios sectores



# Resultados



Complicaciones: 3 infecciones (3,9%)

Reintervenciones: 8 en 6 pacientes (7,8%)

5 Toilette de herida

1 Drenaje de hematoma

2 Reposiciones de osteosíntesis

35 solicitudes de implante sin respuesta actual

T' espera de implantes es de 10,6 meses ( $\pm$  9,6)



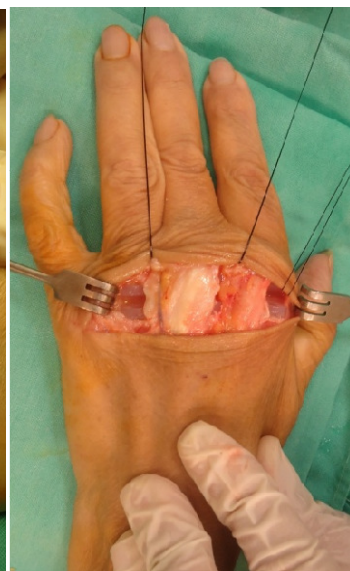
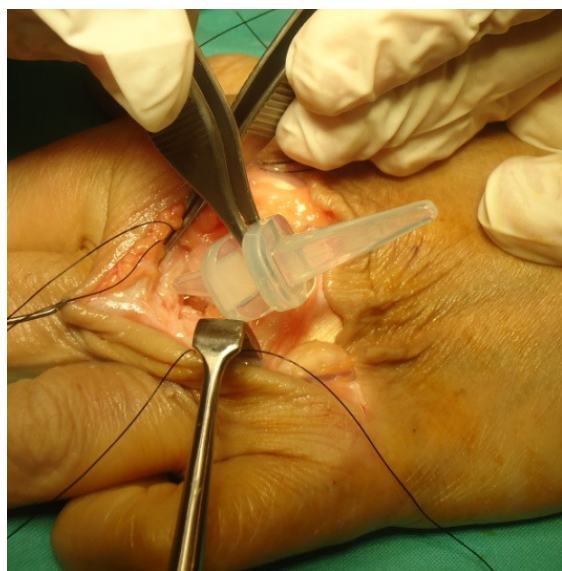
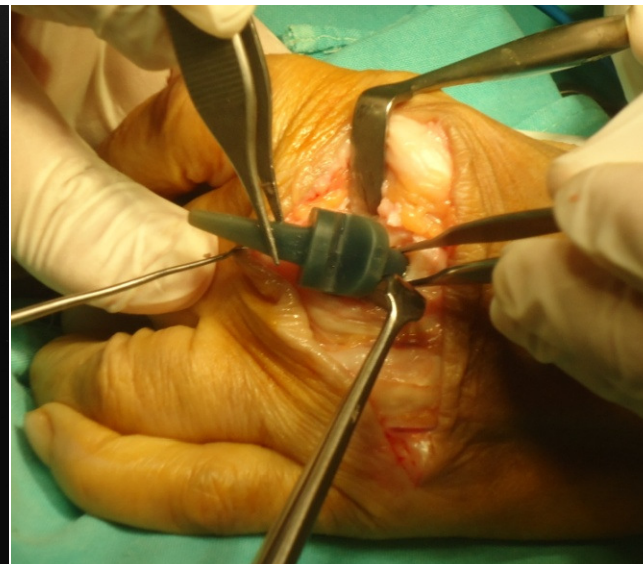
# Fem 43 Compromiso radiocarpiano y MTCF – Sinovectomía - Artrodesis





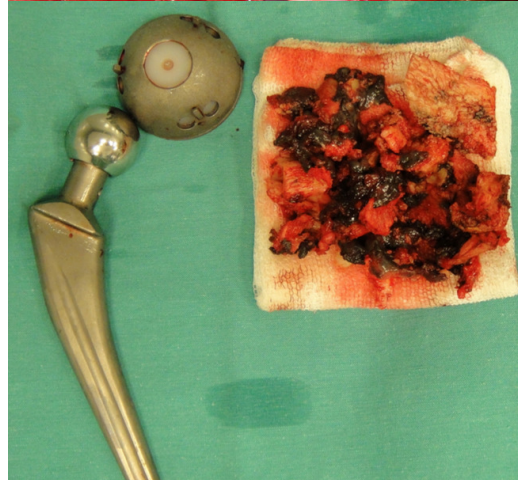
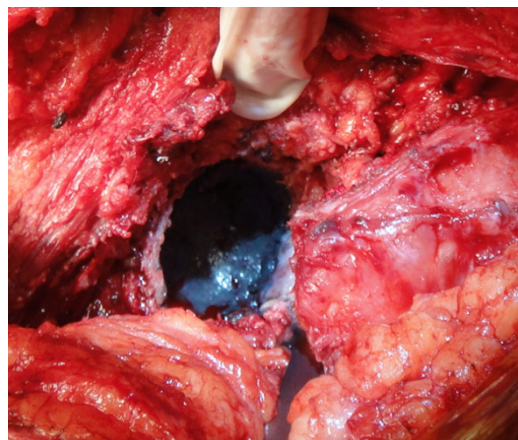


## Fem 57 años Luxación MTCF – Artroplastia metacarpofalángica





## Fem 28 años Prótesis de cadera 2005 – Aflojamiento – PRÓTESIS DE REVISIÓN





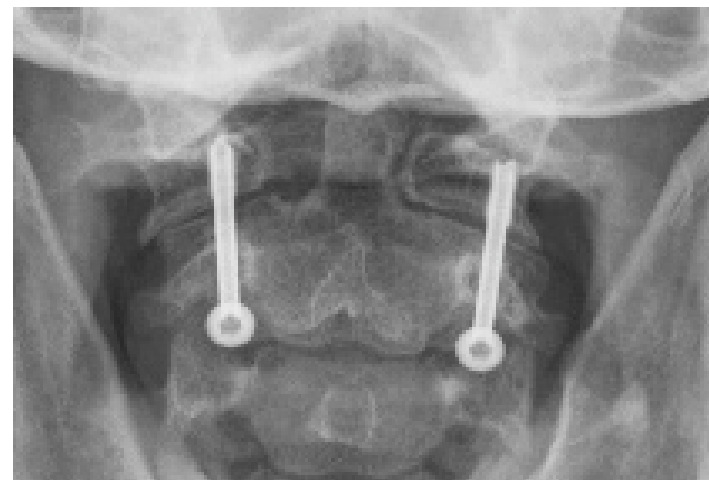
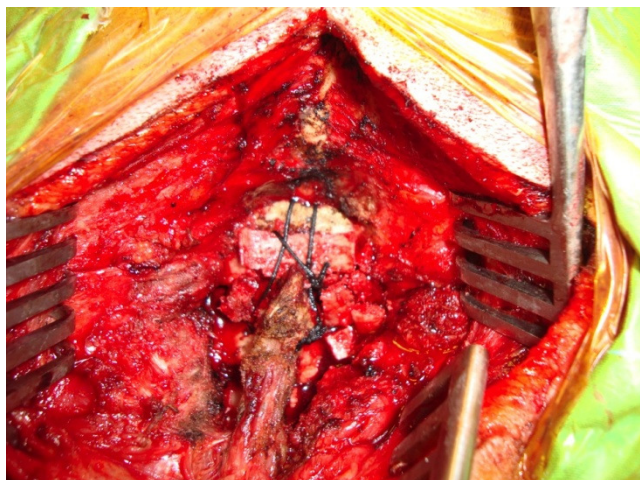


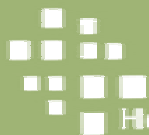
## Fem 58 a Antepie reumático – Osteotomías + Realineamiento



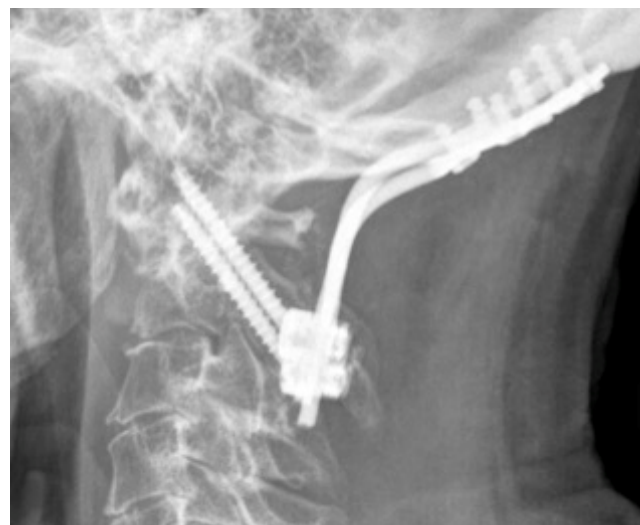
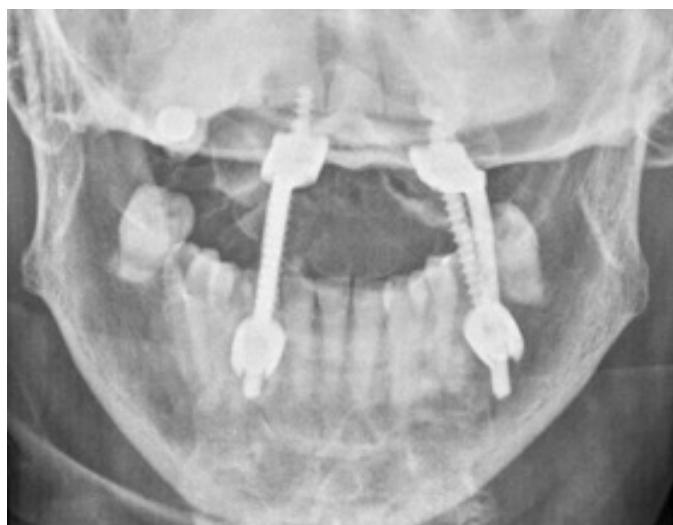


## Fem 38 a - Luxación C1-C2 - Artrodesis Atloideo-axoidea





## Fem 64 Impresión basilar – Artrodesis Occipito-C2



# Conclusiones

El 45% de pacientes con AR requirió derivación a Ortopedia y Traumatología.

El 20% de los pacientes evaluados tuvo tratamiento quirúrgico, con alta tasa de procedimientos múltiples.

El 10% de los pacientes evaluados espera implante para la resolución quirúrgica.