

## Craneofaringioma Adamantinomatoso: resolución quirúrgica y correlación anatómica

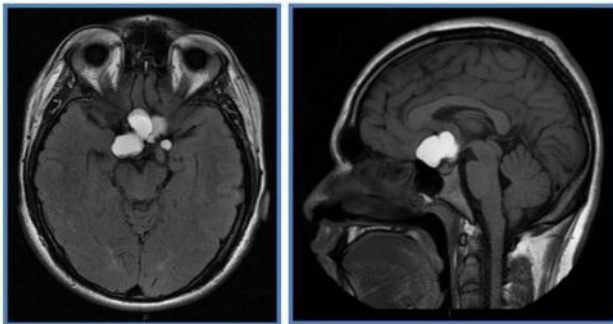
Gallardo Federico, Targa G. Aylene, Bustamante Jorge, Sosa Fidel, Argañaraz Romina, Rodríguez Facundo, Nuñez Maximiliano, Lambre Jorge

### Introducción

Presentar la resolución quirúrgica de un craneofaringioma vía transcraneal y correlacionar los hallazgos intraoperatorios con anatomía y estudios de imágenes prequirúrgicos.



### Métodos



Se realiza un estudio observacional descriptivo retrospectivo de un paciente con un tumor selar-supraselar, sólido-quístico gigante. Se correlacionaron estudios de diagnóstico por imágenes y disecciones anatómicas con los hallazgos quirúrgicos.

### Resultados

Los craneofaringiomas se caracterizan por tener una morfología solido-quística, de localización supraselar y/o intraventricular, El tratamiento quirúrgico es de elección. La tendencia infiltrativa de este tipo de tumor y la complejidad de las estructuras neurovasculares comúnmente involucradas vuelven a la misma una patología desafiante. Es fundamental el conocimiento anatómico de la región y el reconocimiento de dichas estructuras en imágenes prequirúrgicas para así poder preservarlas en el momento de la intervención.



### Conclusiones

Se presenta la exéresis quirúrgica de un craneofaringioma utilizando la vía transcraneal y su correlación con estudios imagenológicos prequirúrgicos y preparados anatómicos.

