

Presentación inusual de un Divertículo de Meckel

Fernando Ragone, Mariel Tacchi, Cecilia Curvale, Raúl Matanó.
Servicio de Gastroenterología.

Introducción:

El divertículo de Meckel (DM) es la malformación congénita más frecuente del tracto gastrointestinal. Su prevalencia oscila entre 1 y 2% de la población general. Se localiza en intestino delgado (ID), entre los 40 y 100 cm proximales a la válvula ileocecal, en el borde anti mesentérico. En la literatura se resumen las principales características del DM con la “Regla del 2”: incidencia del 2%, se manifiesta durante los 2 primeros años de vida, es 2 veces más frecuente en hombres que en mujeres, se encuentra a 2 pies de la válvula ileocecal (60 cm), mide 2 cm de diámetro y 2 pulgadas de longitud (5 cm), pueden contener distintos tipos de mucosa ectópica siendo las 2 más frecuentes gástrica y pancreática. Entre sus formas de presentación, la más infrecuente es la inversión del DM, que se asocia con el género masculino, edad promedio de 28 años. Longitud de 4 cm o más, o la presencia de tejido ectópico.

Métodos:

Reporte de un caso.

Resultados:

Paciente masculino de 16 años que consultó por melena con descompensación hemodinámica. VEDA, VCC, Meckel-Scan y angiografía mesentérica negativas. Videocápsula endoscópica: Lesión elevada de intestino delgado compatible con GIST, leiomioma o lipoma (imagen 1). Se envió a cirugía. La laparotomía exploradora desestimó los diagnósticos presuntivos previos, resultando ser un Divertículo de Meckel invertido (imagen 2).

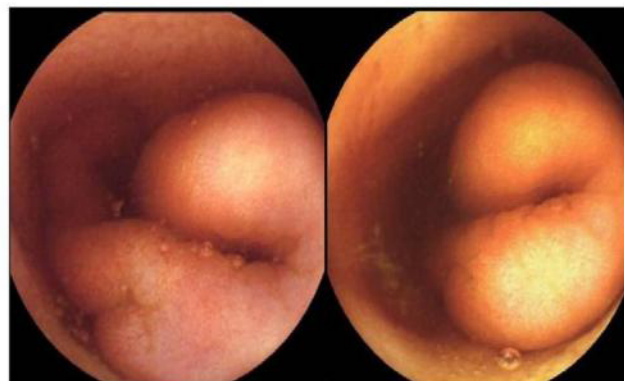


Imagen 1



Imagen 2

Conclusiones:

El hallazgo de un DM invertido es inusual y puede interpretarse como una lesión elevada o masa del intestino delgado.