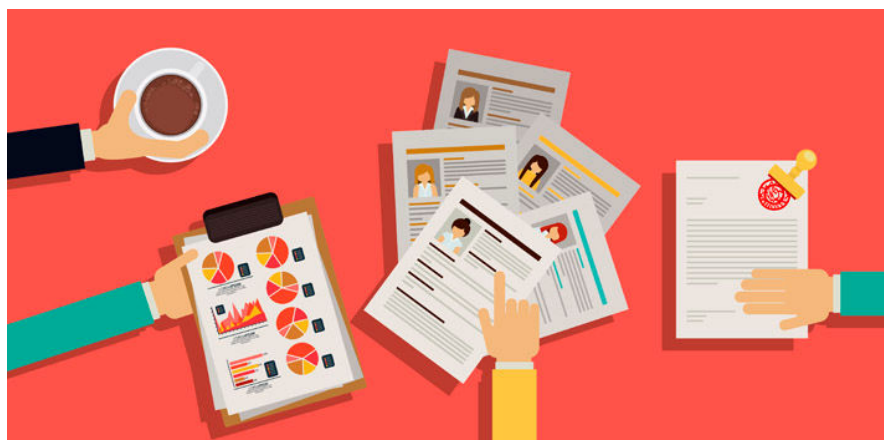


Búsqueda y Selección de Personal

“Al servicio de dar una respuesta efectiva”



*Echelini, María Florencia
Díaz, Patricia
Brunengo, Andrea*

*¿Cómo abordar el proceso de
búsqueda y selección de personas
para dar un mejor servicio a las áreas
y servicios del HEC?*

Criterios para repensar el proceso:

- ✓ Disminución de los tiempos
- ✓ Unificación de instancias
- ✓ Simplificación de formularios
- ✓ Repensado de instancias de autorización de acuerdo al puesto o tipo de trámite
- ✓ Compromiso de firma de la alta dirección
- ✓ Mejora continua

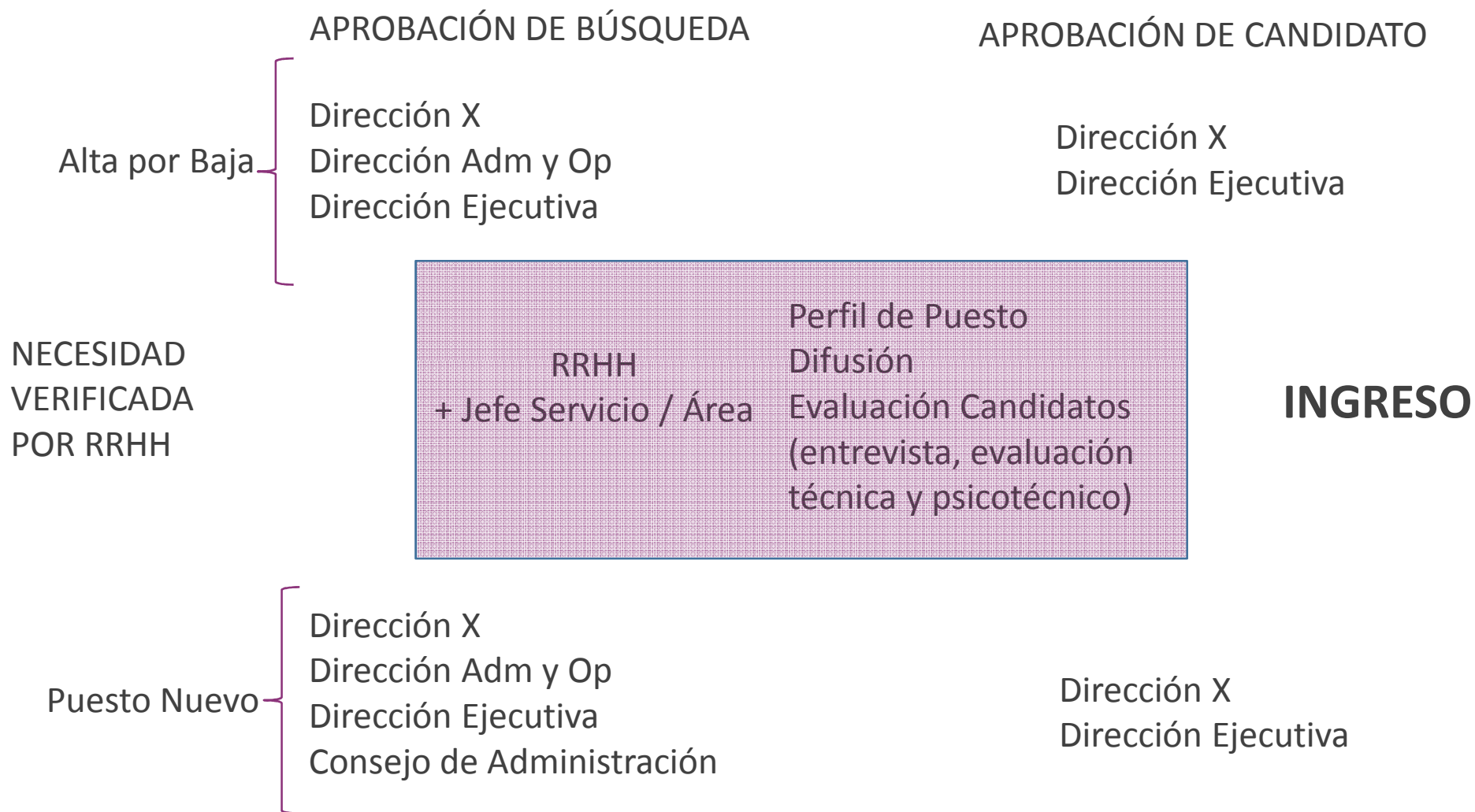
Resultados

Agosto 2018

104 días

34 días

*Bajamos 70 días promedio
70% aproximadamente*



Reflexión final

- ✓ El área de RRHH es un área que da servicios de forma transversal a todo el HEC
- ✓ Necesita tener procedimientos y circuitos claros con tiempos de respuesta eficientes
- ✓ Es fundamental trabajar de forma coordinada con las áreas y servicios incluyendo a la alta dirección
- ✓ Entender el rol que cada uno ocupa en la institución y el trabajo en equipo permite cumplir con la misión del HEC

muchas gracias