



Preservación y difusión del conocimiento por
medio del

REPOSITORIO DIGITAL

Hospital El Cruce

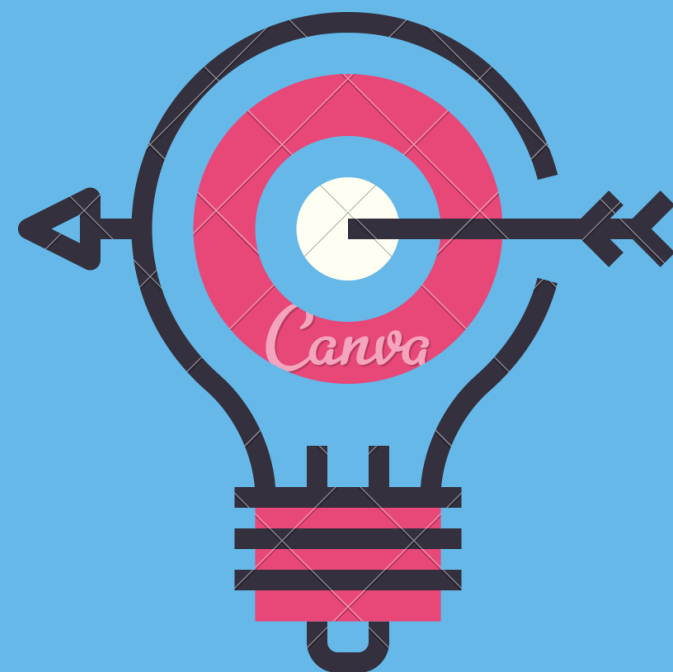
Lic. Sandra Raiher



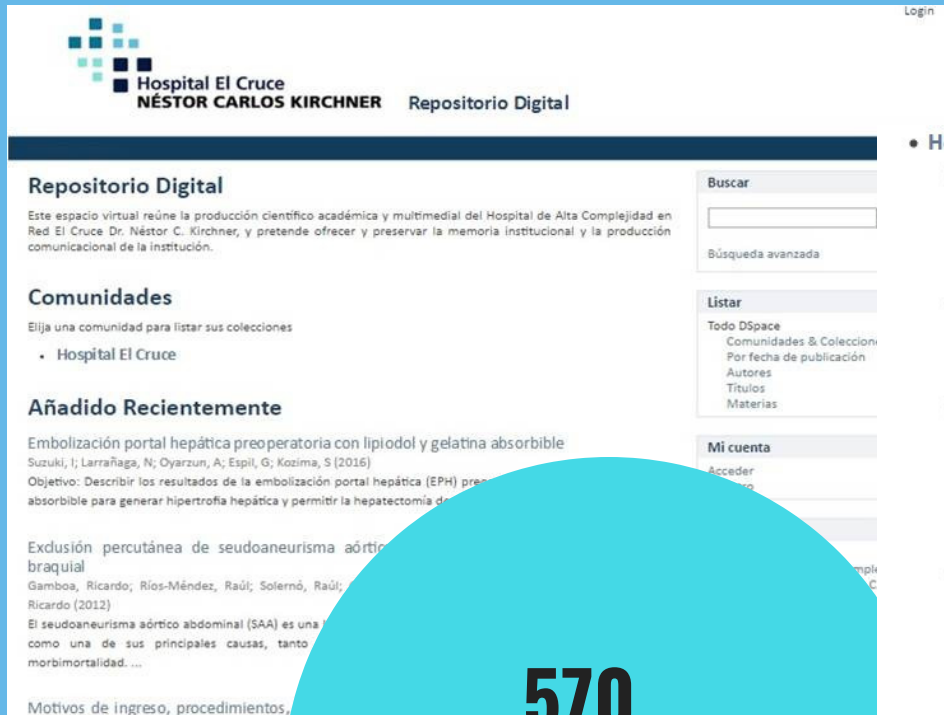
¿que es un

REPOSITORIO DIGITAL?

Instrumento que posibilita centralizar el archivo, preservar y ofrecer el acceso al conocimiento generado en sus diferentes expresiones digitales del personal y así estimular la generación de nuevo conocimiento.



DESDE 2015 SE IMPLEMENTÓ EL REPOSITORIO



570
objetos digitales

• Hospital El Cruce

◦ Docencia

- Ateneos de gastroenterología
- Ateneos interdisciplinarios
- Educación universitaria

◦ Institucional

- Memorias de gestión
- Planes estratégicos

◦ Investigación

- Informes de resultados
- Proyectos de investigación
- Investigador@s
 - Mariani, Javier

◦ Jornadas y Seminarios

- 01. Presentaciones a Congresos
- 10º Jornadas Científicas 2017
- 2º Seminario de Investigación Traslacional en y para la salud
- 8º Jornadas Científicas y de Gestión Dr. Carmelo Cappa 2015
- 9º Jornadas Científicas y de Gestión 2016
- Taller búsquedas de información científica en salud

◦ Normativas de calidad

- Normas técnicas

◦ Publicaciones

- Artículos
- Revista de la comunidad
- Revista del Hospital El Cruce
 - RHEC 2008 (1)
 - RHEC 2008 (2)



01

INCLUSIÓN

recursos

- Artículos
- Revista del HEC
- Jornadas y Talleres
- Presentaciones en congresos
- Póster en congresos
- Ateneos interdisciplinarios
- Normas de calidad
- Memorias institucionales
- Planes estratégicos

02

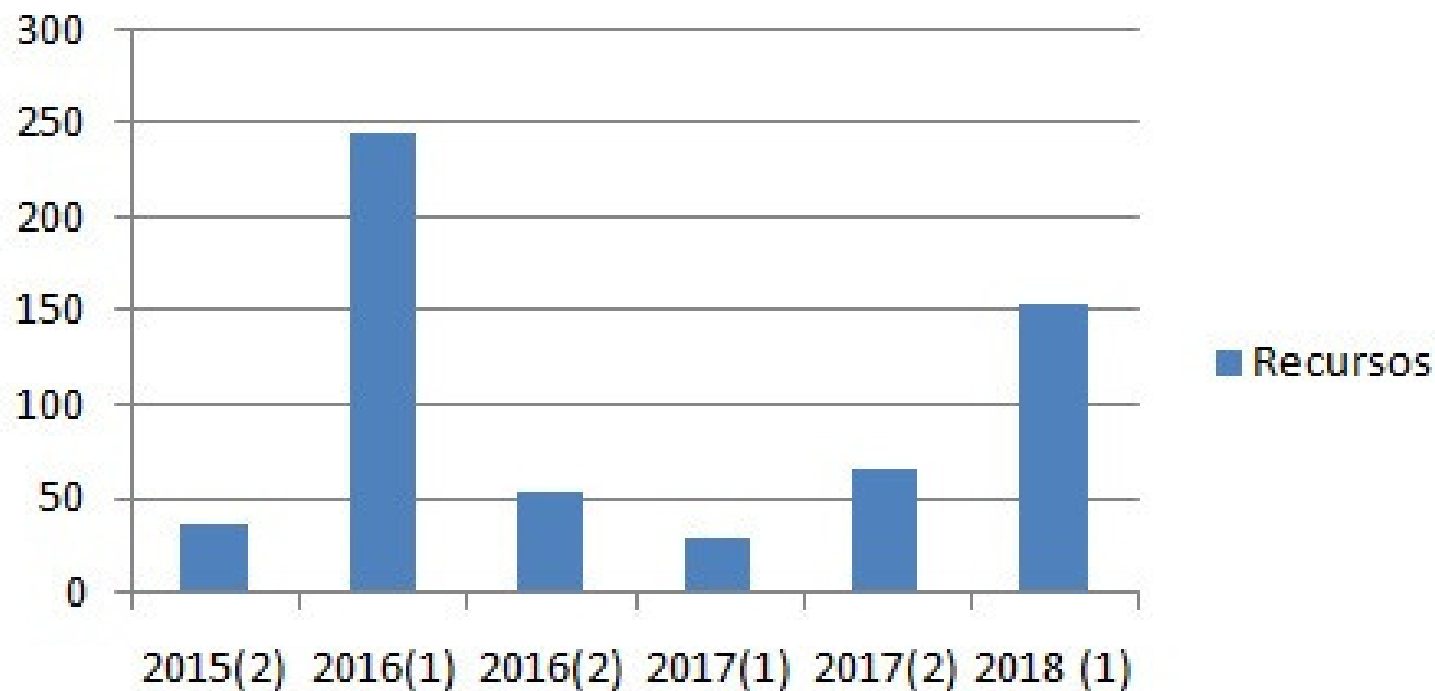
DIFUSIÓN

contenidos

- Visitas
- Accesos
- Consultas
- Planillas de calculo
- Google Analytics

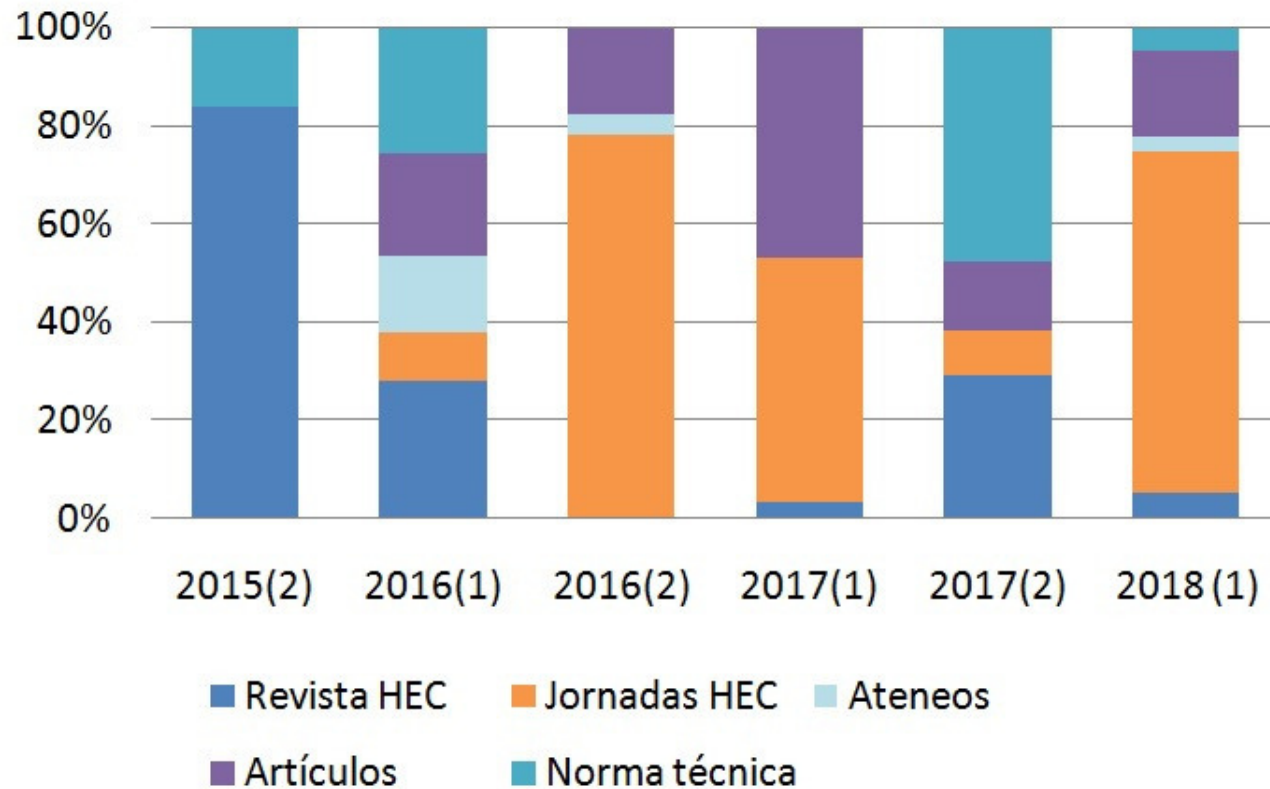
INCLUSIÓN

**Contribución de recursos al Repositorio del HEC
por semestre 2015-2018**



Tipos de recursos

Repositorio del HEC: Distribución tipo de material



DIFUSIÓN

La difusión de los materiales se cuantifica en Google analytics por medio de las visitas recibidas, sesiones, páginas vistas, entre otros indicadores.

01/07/2015-31/06/2018

- 61006 VISITAS
- 21597 SESIONES
- 14336 USUARIOS























DISTRIBUCIÓN GEOGRÁFICA



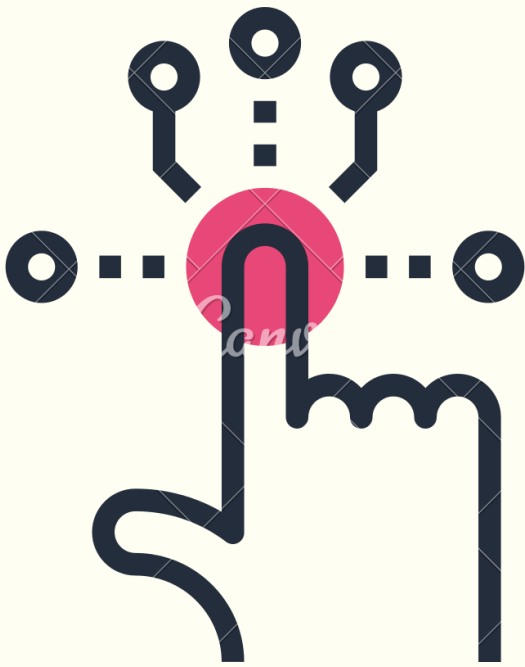
61006 VISITAS (2015-2018)

TOP TEN

LOCALIZACIÓN GEOGRÁFICA DE LAS VISITAS

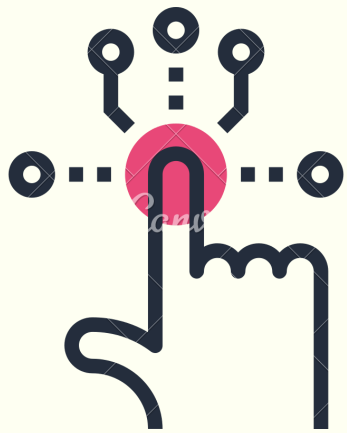
País	Usuarios	% Usuarios
1.  Argentina	5.977	 45,79 %
2.  Mexico	1.476	 11,31 %
3.  Spain	1.255	 9,62 %
4.  Colombia	888	 6,80 %
5.  Peru	790	 6,05 %
6.  Ecuador	572	 4,38 %
7.  Chile	517	 3,96 %
8.  Bolivia	229	 1,75 %
9.  Venezuela	177	 1,36 %
10.  United States	146	 1,12 %

ARTICULACIÓN TECNOLÓGICA



- **GOOGLE ACADÉMICO**
- **GOOGLE ANALYTICS**
- **REDES DE RESPOSITARIOS**
- **BVS SECRETARÍA SALUD**
- **BVS REGIONAL OPS/OMS**

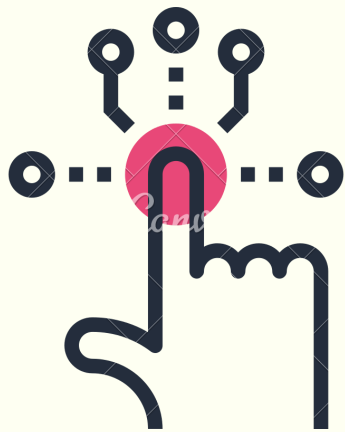




revista del hospital parametros editoriales indizada en LILACS

The screenshot shows the LILACS website homepage. At the top, there are logos for the Organización Panamericana de la Salud, Organización Mundial de la Salud, and BIRESAE. The main content area includes a search bar, a 'Destacados' section with a featured article, and a 'Tipo de estudio' section with various filters. On the left, there is a sidebar with 'LILACS en números' and 'Cómo buscar'.





revista del hospital indizada en LILACS

bvs
biblioteca
virtual en salud

Portal Regional de la BVS
Información y Conocimiento para la Salud

Home > Búsqueda > (ta:(Rev Hosp Cruce)) (24)

(ta:(Rev Hosp Cruce)) Titulo, resumen, asunto

Q Búsqueda Avanzada | Localizar descriptor de asunto

Formato de presentación | Ordenar por | 20

Resultados 1 - 20 de 24 1 2 Próxima >>>

1. **Evaluación de los resultados del trasplante hepático con hígados que nadie quiere / Result evaluation of liver transplantation with livers that nobody wants**
Quiñonez, Emilio; Vergara Sandoval, Rodrigo; Poupard, Mateo; Duran Azurduy, Juan Pablo; Cristiano, Agustín; Lenz, Marcelo; Mattera, Francisco.
Rev. Hosp. El Cruce; (21): 24-30, 20181228.
Artículo en Español | LILACS, BINACIS | ID: biblio-914969

2. **Tumores óseos benignos osteolíticos / Benign osteolytic bone tumors**
Bizarri, Pablo; Romano, Osvaldo; Albarracín, Nicolás; Garbino, Eduardo; Viejo Estuard, Silvia; Vimo, Lisandro.
Rev. Hosp. El Cruce; (21): 1-9, 20181228.
Artículo en Español | LILACS, BINACIS | ID: biblio-914991

3. **Evaluación de los riesgos del proceso de gestión de medicamentos y productos médicos / Risk assessment in the management process of medical drugs and devices**
Frutos, Lorena Mariel; Melo Acevedo, María José; Lemonnier, Gabriela.
Rev. Hosp. El Cruce; (21): 10-15, 20181228. tab, graf
Artículo en Español | LILACS, BINACIS | ID: biblio-915384

4. **Percepción de la familia del paciente crítico sobre enfermería, en el horario de visita en un Hospital de Alta Complejidad / Perception of Nurses by the Critical Patient's**

Su selección (0)
[Listar documentos](#)
[Limpiar lista](#)

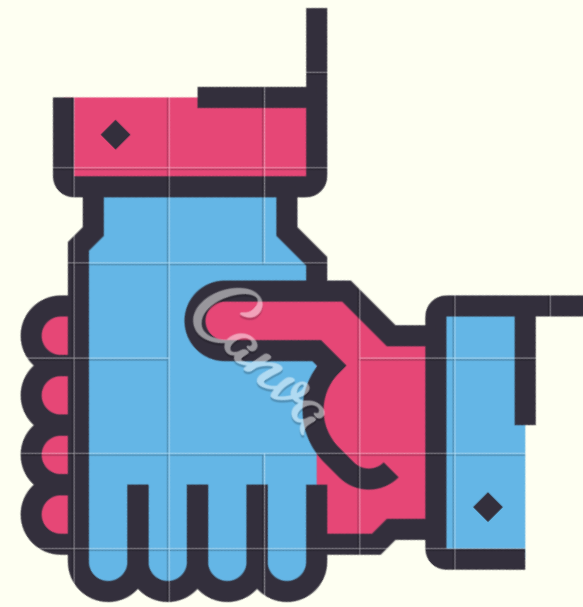
Texto completo Disponible (24)

Colección
 Bases de datos internacionales (24)

Base de datos
 BINACIS (24)
 LILACS (24)

Asunto principal
 Informes de Casos (6)
 Argentina (3)
 Hospitales Públicos (3)
 Pediatría (2)
 Desarrollo Tecnológico (2)
 Trasplante de Hígado (2)
 Medición de Riesgo (2)
 Comunicación en Salud (2)
 Grupo de Atención al Paciente (1)
 Pacientes (1)
[Mostrar más...](#)

CONCLUSIONES

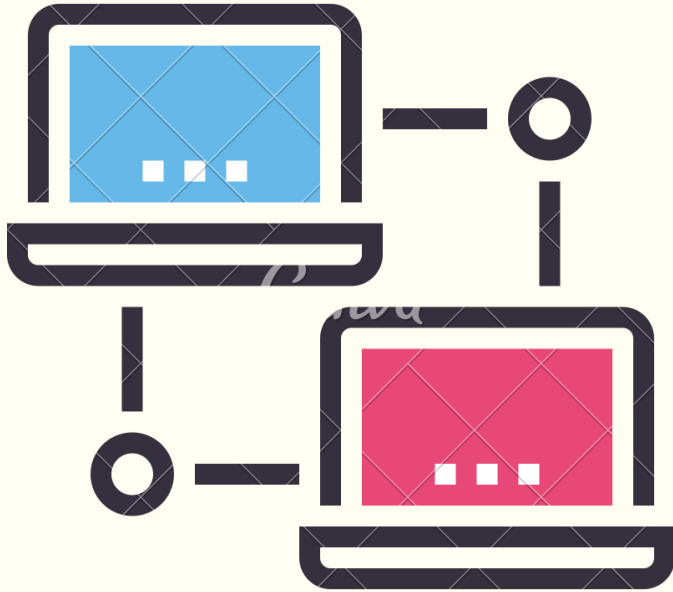


La mayor diversidad en la contribución de contenidos favorecerá el propósito de esta iniciativa institucional, y el posicionamiento del hospital para integrar redes y contribuir a la equidad en el acceso a la información en salud, a la promoción de alianzas y consorcios para maximizar el uso compartido de recursos, al desarrollo de trabajo cooperativo y al intercambio de experiencias en la gestión del conocimiento en salud.



GRACIAS

por su atención!



<https://repositorio.hospitalelcruce.org>

