

## RECONSTRUCCION DE LA VIA URINARIA TRAS COMPLICACIONES UROLOGICAS EN EL TRASPLANTE RENAL. REPORTE DE UN CASO

Perea Ramiro, Di Pietrantonio Silvia, Amoreo Oscar, Arán Maria Nieves, Wojtowicz Daniela, Baldarena Claudio, Carrafiello Fernando, Barán Marcelo.

### Complicaciones quirúrgicas urológicas en Trasplante Renal

- Fugas de orina
- Obstrucción ureteral
- Reflujo vesicoureteral
- Disfunción vesical
- Neoplasias

3 al 30%

**Análisis descriptivo de un caso** que impuso varios desafíos urológicos tras complicaciones en un trasplante renal, con hallazgos y resoluciones quirúrgicas inusuales.

Varón. **Poliquistosis renal autosómica recesiva**

14 años: **Trasplante renal** con donante cadavérico

**Isquemia ureteral**

**Obstrucción unión ureterovesical**

5 recambios de catéter ureteral Doble J. Colocación de catéter ureteral metálico de larga permanencia

Múltiples infecciones urinarias

**Derivación a Hospital el Cruce tras 4 años**

Cistoscopia, retiro catéter ureteral

Hallazgo de cistitis polipoidea crónica

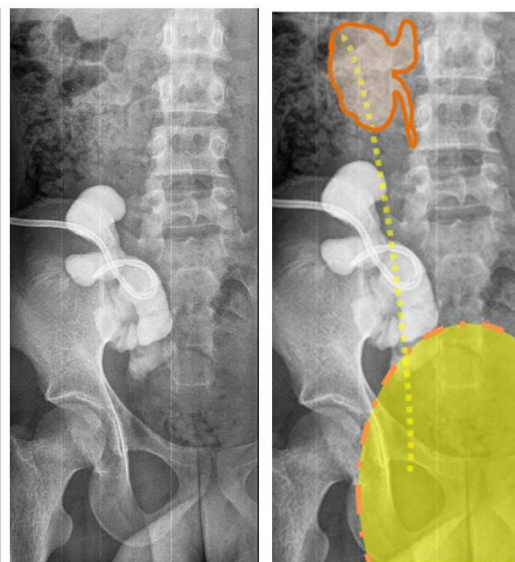
**Nefrostomía percutánea**

**Estudio la vía urinaria: pelvis renal indemne**

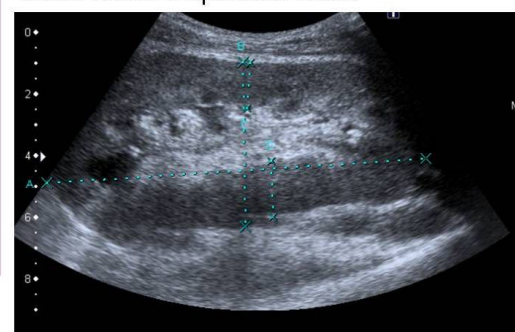
**Exploración y reconstrucción de la vía urinaria: ANASTOMOSIS PIELOVESICAL**

Evolución: 11 meses post cirugía

Sin dilatación de la vía urinaria, libre de ITU, función renal conservada



Contraste por nefrostomía. Opciones quirúrgicas: anastomosis con la vejiga, uréter nativo o apéndice cecal



### Complicación Urológica en Trasplante Renal → Estudio completo

- Ecografía reno vesical
- Estudios contrastados
- Uro TC
- Uro RNM
- Endourología
- Estudios urodinámicos



Reconstrucción de la vía urinaria  
Mejor opción?

- Condiciones vía urinaria
- Recursos disponibles
- Experiencia

1. Kekec Y, Tokyay R, Tavli S, Bilgin N, Haberal M. Urological complications in 884 consecutive transplants. Transplant Proc 1992;24:1870-1871.

2. Mahdavi-Zafarghani R, Taghavi R. Urological complications following renal transplantation: assessment in 500 recipients. Transplant Proc 2002;34:2109-2110.