

ESTIMULADOR DEL NERVIOS VAGO EN EPILEPSIA FARMACORRESISTENTE DEL ADULTO: EXPERIENCIA EN UN CENTRO DE REFERENCIA EN ARGENTINA

•Cámpora Nuria * Daza Anilú; Aguilar Stephanie, Lomlomjian Carolina; Oddo Silvia; Michel Penélope, Seoane Pablo; Kochen, Silvia*

Centro de Epilepsia, Hospital "J.M. Ramos Mejía" y Hospital "El Cruce", ENyS-CONICET – Universidad de Buenos Aires, Facultad de Medicina, Buenos Aires, Argentina

INTRODUCCIÓN

El estimulador del nervio vago (ENV) es una terapia aceptada, segura y efectiva para el tratamiento de Epilepsia refractaria en niños y adultos no candidatos a cirugía de Epilepsia.

MÉTODOS

Estudio retrospectivo de 42 pacientes implantados con ENV y en seguimiento clínico en Hospital General de Agudos José María Ramos Mejía, en Buenos Aires Argentina en el periodo 2012 a 2018. Se reporta el efecto sobre el control de las crisis, frecuencia de estatus epilépticos, uso de fármacos antiepilépticos y efectos adversos en un periodo de seguimiento de 3, 6, 9, 12, 24, 36, 48 y 60 meses post-implante. El impacto sobre la calidad de vida y la sobrecarga del cuidador también fueron analizados.

RESULTADOS

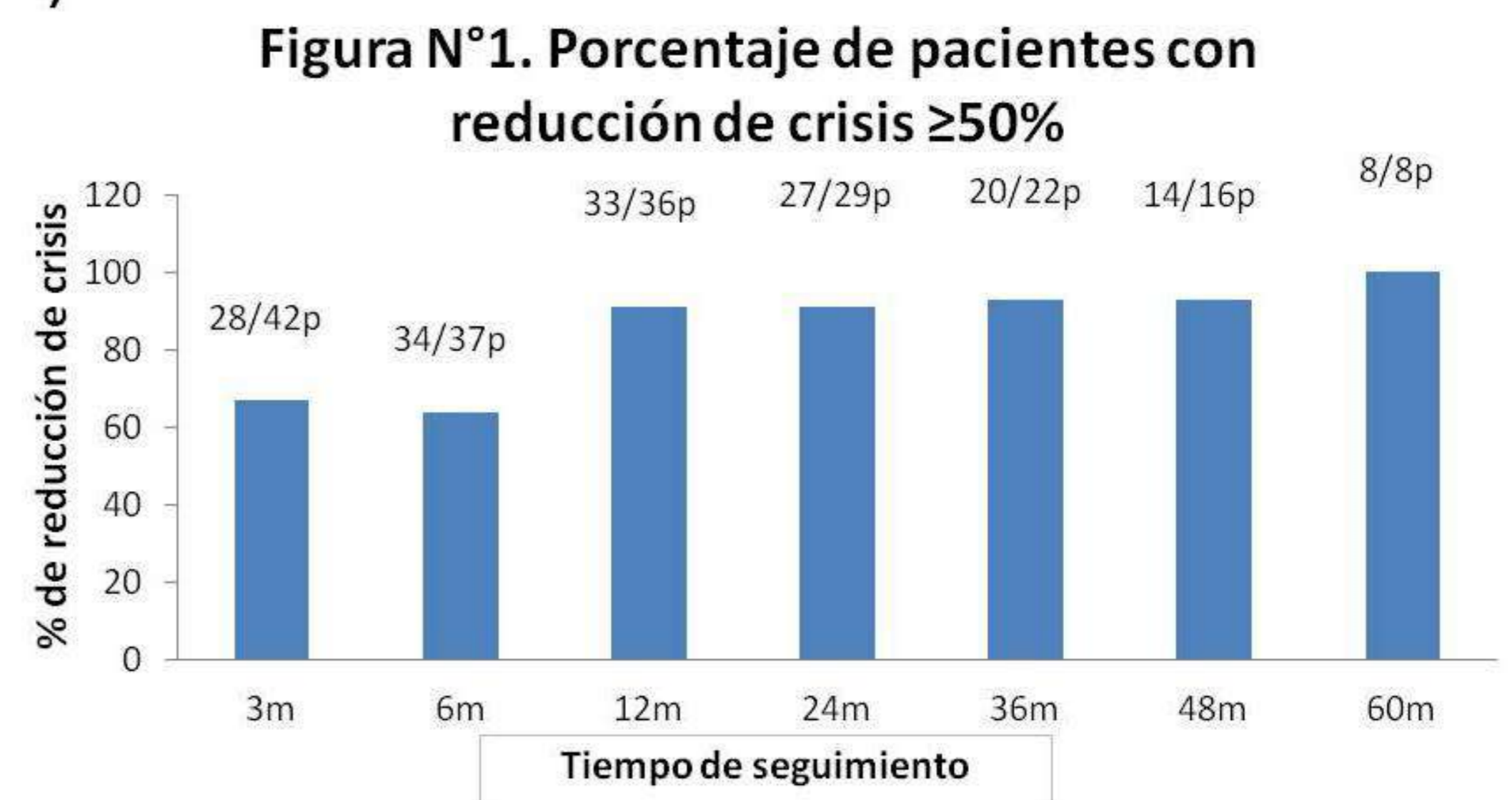
Se incluyeron 42 pacientes, las características sociodemográficas y clínicas de los mismos se indican en la Tabla N° 1.

Tabla N° 1. Características socio-demográficas y clínicas

Variables	N	%	
Género	Masculino	19	45,23
	Femenino	23	54,7
Retraso del neurodesarrollo	Presente	37	88
	Ausente	5	12
Escolaridad: Asistencia a escuela especial	Si	23	54,7
	No	19	45,3
Tipo de crisis	Focal	4	9,5
	Generalizada	5	11,9
	Inespecífica	1	2,3
	Múltiples tipos	32	76,2
Promedio de crisis al mes (pre ENV)	593 (150 a 3000)		
Etiología de la Epilepsia	S. L. Gastaut	25	59
	Estructural	10	24
	Genética	5	11,9
	Infeciosa	2	4,8
**FAES (promedio)	Pre ENV	5,5 (3 a 8)	
	Pos ENV	4 (2 a 7)	
Otros efectos reportados pos ENV	Mejoría en conducta, estado de alerta y reactividad.	36	86
Reimplantado	Si	17	40
	No	25	60
Edad promedio (en años)	29,3 (18-54)		
Tiempo promedio con epilepsia (en años)	24,7 ± 7,9 años		
Edad promedio al momento del primer implante (en años)	23,4 (10-40)		
Tiempo promedio con ENV (en meses)	37		

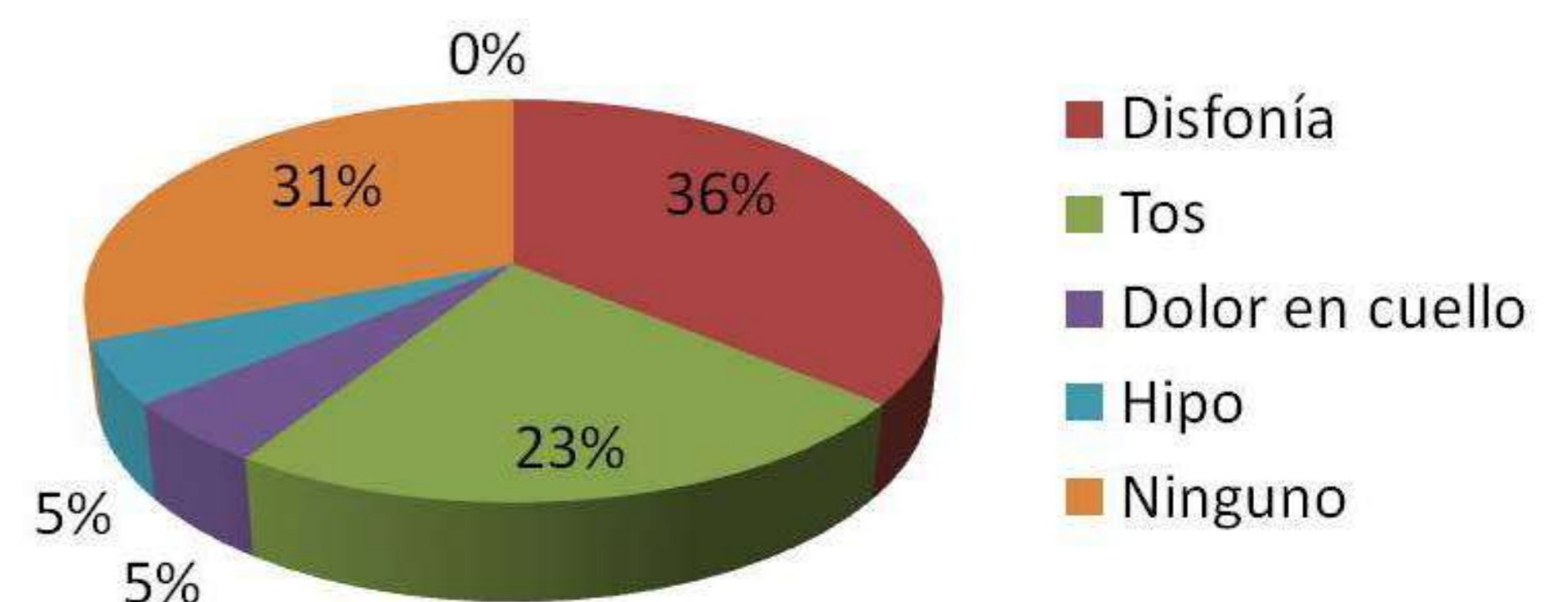
ENS: Estimulador del Nervio Vago **FAE: Fármaco Antiepiléptico

El promedio de tiempo para lograr control de crisis fue 3 a 6 meses, alcanzando en este periodo un control de mas del 50% (Figura N°1).



Los efectos adversos fueron reportados en 29 (69%) de los pacientes y se describen en la Figura N°2. El índice de sobrecarga del cuidador fue: 38% no sobrecarga, 15% moderada y 47% intensa, la misma es relacionada con el grado de dependencia del paciente.

Figura N°2. Efectos Adversos Transitorios



CONCLUSIONES

El ENV indujo una reducción significativa de la frecuencia de las crisis durante el seguimiento de los pacientes; es una opción de tratamiento segura y efectiva en pacientes con epilepsia refractaria no candidatos a cirugía con repercusiones satisfactorias sobre la calidad de vida de los pacientes y los cuidadores.